

RU.461.6.196.2021

Pełnomocnik :
Pan Dominik Adamczyk
D.A.Projekt
Biuro Projektów Dróg i Mostów
ul. Rydlówka 44/7
30-363 Kraków

Inwestor :
Gmina Miejska Kraków reprezentowana
przez Zarząd Dróg Miasta Krakowa

Dotyczy: Warunków budowy oświetlenia dla koncepcji pn.: „Przebudowa ul. Witosa w Krakowie – budowa pasa do zawracania”.

Zarząd Dróg Miasta Krakowa w odpowiedzi na otrzymane pismo wraz z załączonymi materiałami po przeprowadzonej analizie podaje następujące warunki przebudowy i budowy oświetlenia w lokalizacji zgodnie z wnioskiem:

1. Wszystkie projektowane urządzenia oświetleniowe muszą spełniać aktualne wymagania stawiane przez ZDMK (do pobrania ze strony www.zdmk.krakow.pl -> wytyczne dla projektantów) oraz wymagania określone w Zarządzeniu Nr 3113/2018 PREZYDENTA MIASTA KRAKOWA z dnia 15.11.2018r. w sprawie wprowadzenia „Standardów technicznych i wykonawczych dla infrastruktury rowerowej Miasta Krakowa”
2. W obszarze przedmiotowej inwestycji zlokalizowane są sieci oświetlenia w zarządzie ZDMK zasilane z PZ3054 i 3053. W załączeniu przesyłamy schematy o charakterze informacyjno – poglądowym (na wniosek projektanta dostępne w formacie dwg). Z uwagi na trwającą inwestycję pn. : „Budowa Trasy Łagiewnickiej” zaleca się aktualizację przestanych schematów z dowiązaniem do w/w projektu.
3. W ramach inwestycji projektować przebudowę oświetlenia z zachowaniem poniższych wytycznych:
 - a) Istniejące oświetlenie na starych, wyeksploatowanych słupach w obszarze inwestycji zdemontować wraz z oprawami oraz szafą PZ3054.
 - b) Zdemontowane oświetlenie przekazać do depozytu ZDMK lub utylizować w porozumieniu z Działem UT tut. Zarządu – tel. 12 616 7089.
 - c) Projektować słupy stalowe ocynkowane lub aluminiowe anodowane na fundamentach prefabrykowanych.
 - d) Projektować nowe oprawy LED wyposażone w sterownik lokalny zgodny z systemem ZDMK zasilane kablowo, doziemnie kablem miedzianym 5x16mm². (np. YKXS 5x16) na całej długości układany w rurach ochronnych (przekroczenia lub zjazdy rura ochronna sztywna)
 - e) Dla ewentualnych przejść dla pieszych projektować oświetlenie dedykowane z oprawami asymetrycznymi – zgodnie z wymaganiami ZDMK.
 - f) Zasilanie wykonać bezpośrednio z nowej szafy PZ3054. Szafę wyposażać między innymi w sterownik centralny zgodny z systemem ZDMK. Podtrzymać zasilanie obwodów poza inwestycją oraz połączenia rezerwowe.

- g) Sterowniki lokalne opraw i centralny szafy zlokalizować na platformie cyfrowej ZDMK.
4. Lokalizację projektowanego oświetlenia należy uzgodnić w ZDMK (procedura ZDMK-36) w oparciu o uzgodniony projekt branży drogowej.
5. Rozstaw słupów i moc opraw dobrać do planowanego zagospodarowania z zachowaniem wymogów stawianych oświetleniu. Parametry techniczne drogi (w tym skrajnie drogowe – szczególnie w rejonach występowania urządzeń technicznych dróg np. oświetlenia) powinny spełniać wymogi zawarte w Rozporządzeniu Ministra Transportu i Gospodarki Morskiej z dnia 2 marca 1999r. w sprawie warunków technicznych, jakim powinny odpowiadać drogi publiczne i ich usytuowanie (Dz. U. 2016 poz. 124 z późn. zm) - w szczególności § 109. Projektowane słupy nie mogą zawężać powierzchni użytkowej chodnika, ścieżek rowerowych i/lub ciągów pieszo-rowerowych.
6. Na powyższe do uzgodnienia w tut. Zarządzie należy przedłożyć projekt wykonawczy (zgodnie z procedurą ZDMK-37).
7. Pracę wykonać w porozumieniu i koordynacji z tut. Zarządem i firmą utrzymującą oświetlenie w Krakowie. Uzyskać dopuszczenie do pracy na sieci oświetlenia ulicznego.
8. O terminie rozpoczęcia i zakończenia robót należy poinformować tut. Zarząd z tygodniowym wyprzedzeniem.
9. Na etapie wydawania warunków analizie nie podlegają własności działek. Oświetlenie projektować wyłącznie w pasie drogowym dróg publicznych lub obszarze działek będących własnością GMK.
10. Z uwagi na bieżące inwestycję i związane z tym zmiany na obwodach oświetlenia oraz gwarancje udzielone na zrealizowane projekty (np. ścieżka rowerowa wzdłuż ul. Armii Krajowej) po wyborze ostatecznej koncepcji i przystąpieniu do prac projektowych uzyskać aktualizację warunków.
11. Dla inwestycji uzyskać niezbędne opinie i uzgodnienie w tut. Jednostce i pozostałych Jednostkach miejskich zgodnie z ich kompetencjami oraz w zgodzie z obowiązującym prawem i procedurami.

Warunki zachowują ważność przez okres 3 lat.

Załączniki:

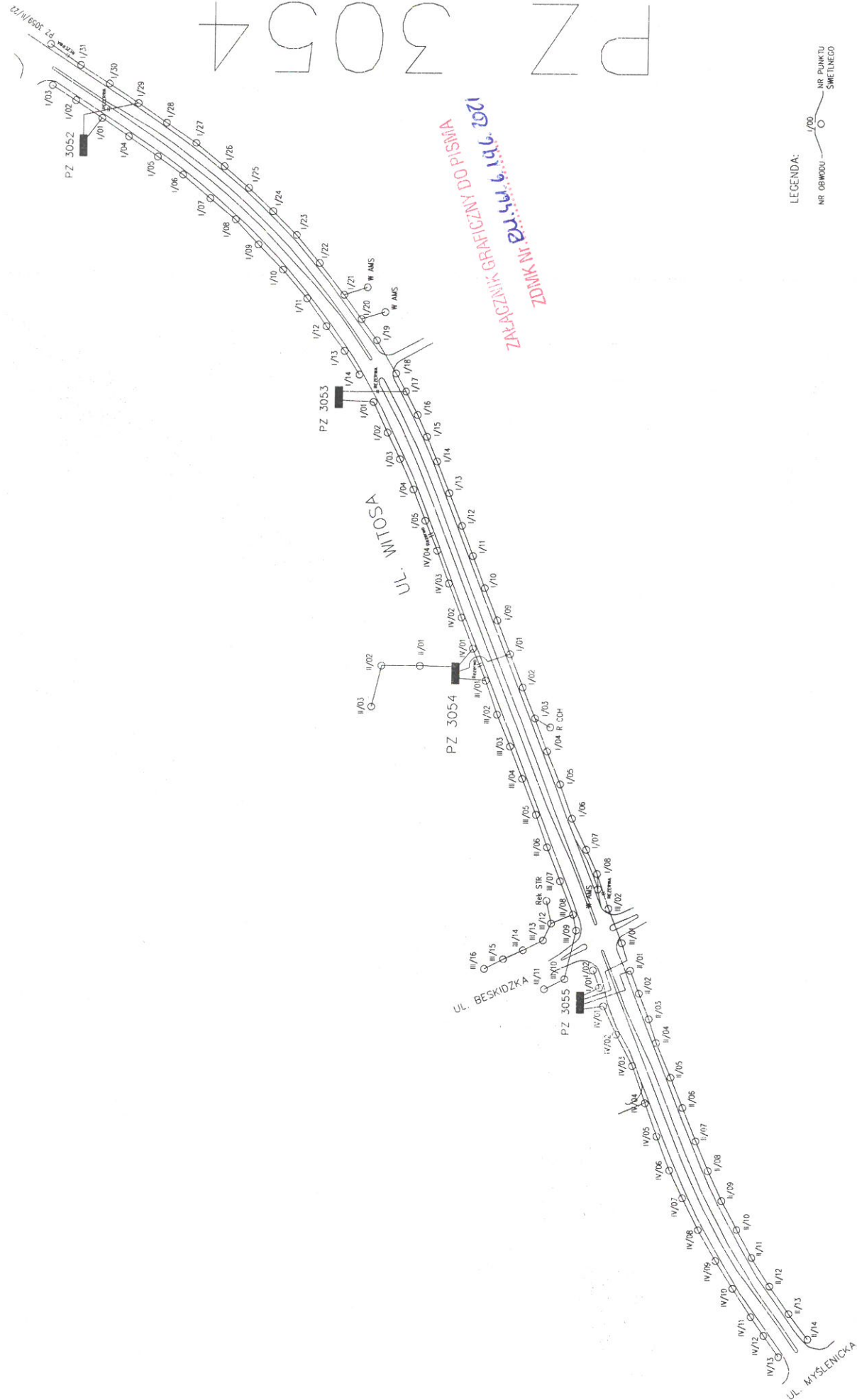
- 1) Schemat PZ:3053, 3054.

Z up. DYREKTORA ZDMK
Przemysław Czech
Kierownik Działu Uzgodnień

Otrzymują:

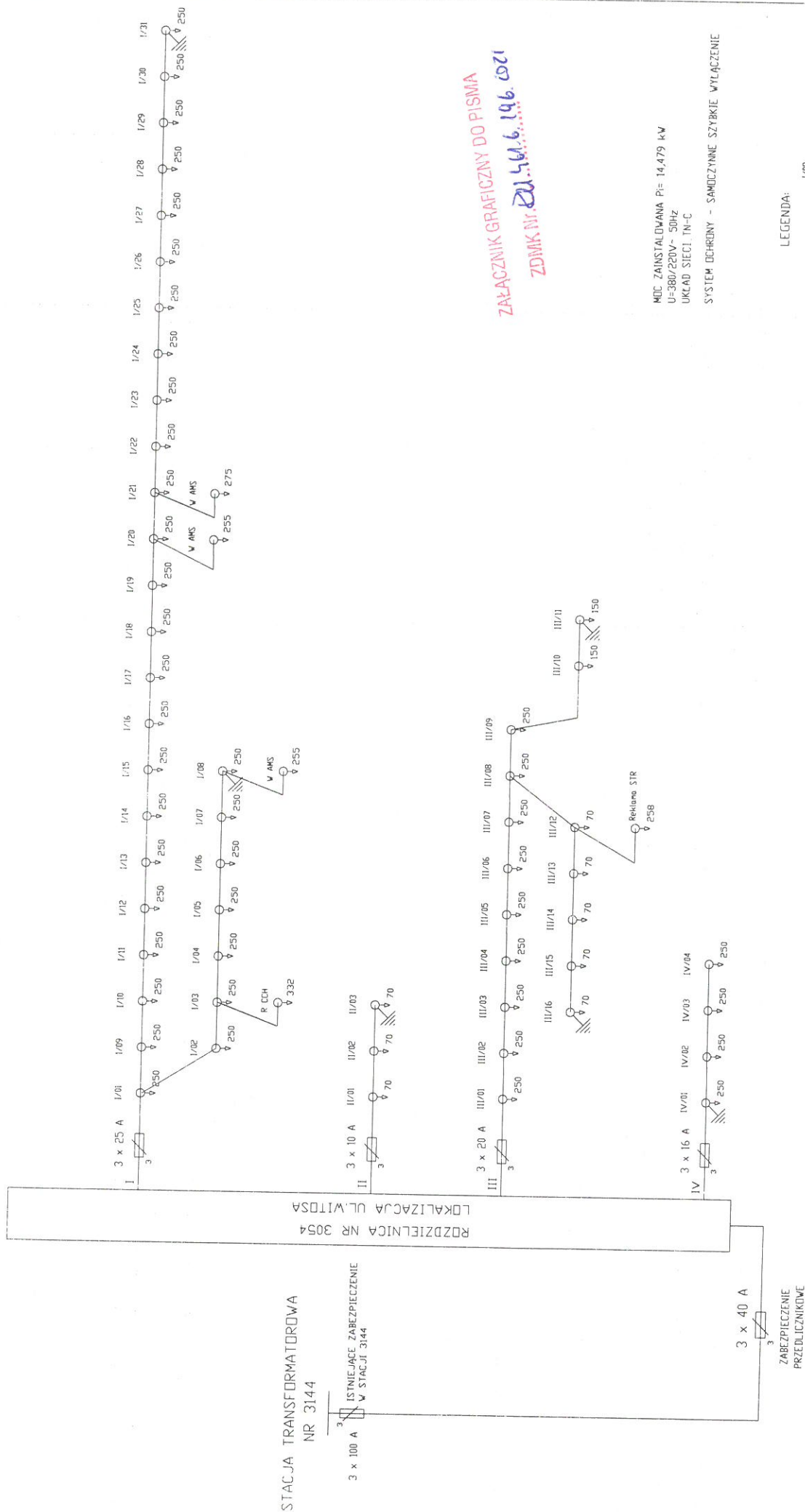
1 x Adresat + załączniki

1 x aa RU (566618/2021, ID: 2290745).



grupa ZUE S.A.	NR OPR. ES/IP/283/99
PLAN SYTUACYJNY	RYS NR 1K.L.M.N
ROZDZIELNICA NR: 3054	

PZ 3054

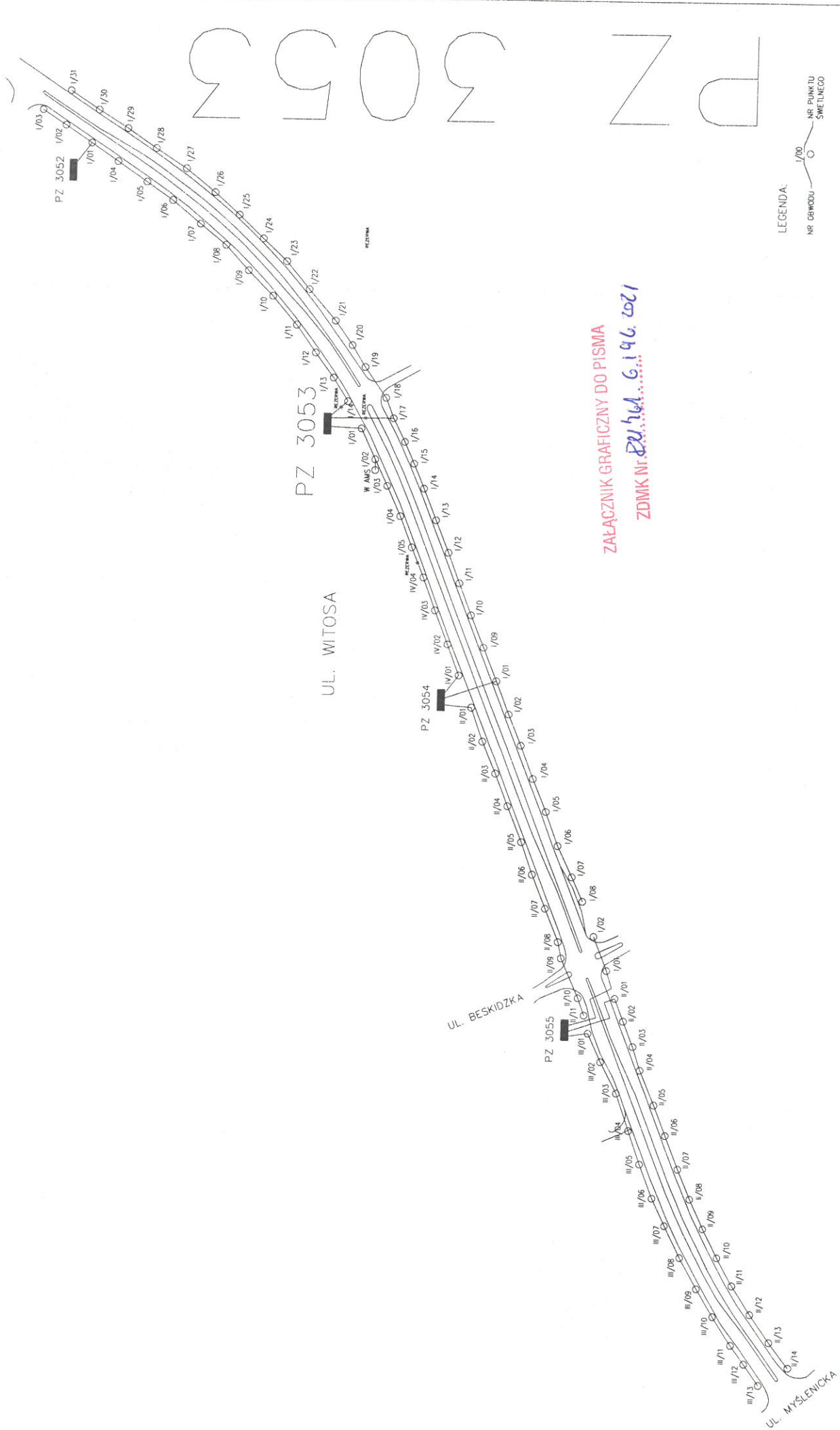


ZALĄCZNIK GRAFICZNY DO PISMA
ZDMK Nr. 21.44.6.196.021

MOC ZAINSTALOWANA $P_i = 14,479$ kW
 $U = 380/220V - 50Hz$
 UKŁAD SIECI TN-C
 SYSTEM OCHRONY - SAMOIZYMNIE SZYBKIE WYŁĄCZENIE

LEGENDA:
 I/OB NR PUNKTU ŚWIETLEGO
 100 NR ZRODŁA ŚWIATŁA (V)

grupa ZUE S.A.	NR OPR. ES/IP/283/99
PLAN SYTUACYJNY ROZDZIELNICA NR 3054	rys. NR 2M



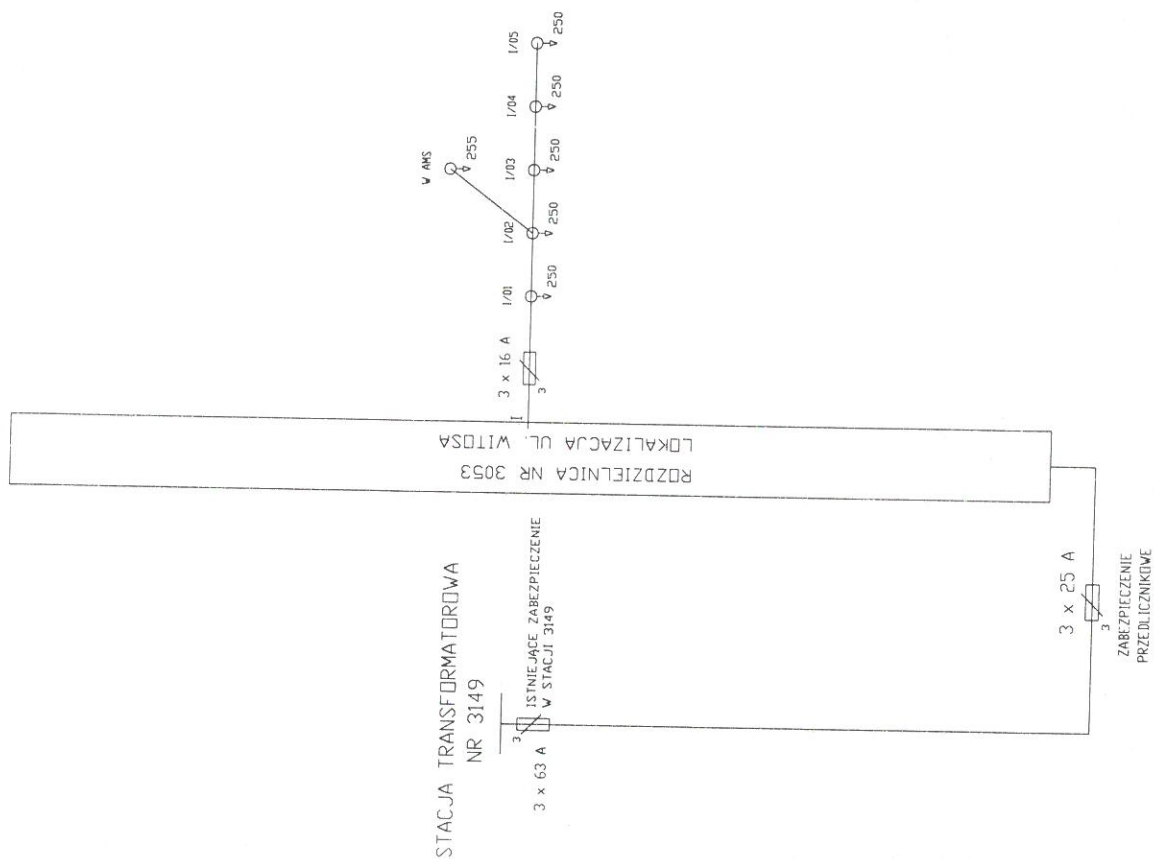
3053

ZALĄCZNIK GRAFICZNY DO PISMA
ZDMK Nr 20141.6196.001

LEGENDA:
NR OBIĘTU
NR PUNKTU ŚWIETNEGO

ZUE S.A.	NR OPR. ES/IP/283/99	RYS NR 1K1.M.N
PLAN SYTUACYJNY ROZWIĘTANIE NR. 5053		

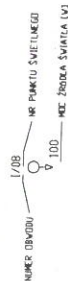
35032



MOC ZAINSTALOWANA $P_i = 1.630 \text{ kW}$
 $U = 380/220\text{V} \sim 50\text{Hz}$
 UKŁAD SIŁKI TN-C

SYSTEM OCHRONY - SAMOCHYNNIE SZYBKIE WYTĄCZENIE

LEGENDA:



ZŁĄCZNIK GRAFICZNY DO PISMA
ZDMK Nr 2079019795

ZUE S.A.	NR OPR. ES/TP/283/99
PLAN SYTUACYJNY ROZDZIELNICA NR: 3053	RYS NR 2L